

OKRESNÝ ÚRAD LEVICE
Odbor starostlivosti o životné prostredie
Dopravná č. 14, 934 03 Levice

Obec Beša	
Obecný úrad Beša č. 306. 935 36	
2.08.2019	
Číslo zaznamu:	Číslo spisu: 104/2019
1	Vybavuje: a

Podľa rozdeľovníka

VAŠE ČÍSLO/ DÁTUM

NAŠE ČÍSLO

OU- LV-OSZP-2019/001708-002/Ď

VYBAVUJE

Ing. Ďurišová

LEVICE

26.08.2019

**VEC: Oznámenie o zámere prevyhásiť (t.j. nanovo vyhlásiť) chránený strom
Bešiansky cer a vyhlásiť jeho ochranné pásmo.**

Okresný úrad Levice, odbor starostlivosti o životné prostredie ako príslušný orgán štátnej správy starostlivosti o životné prostredie podľa ust. § 1 ods.1 písm. c) a ust. § 5 ods. 1 zákona č. 525/2003 Z.z. o štátnej správe starostlivosti o životné prostredie a o zmene a doplnení niektorých zákonov v znení neskorších právnych predpisov a príslušný orgán štátnej správy ochrany prírody a krajiny podľa § 64 ods. 1 písm.d) zákona č.543/2002 Z.z. o ochrane prírody a krajiny v znení neskorších predpisov (ďalej len „zákon o ochrane prírody“) a § 68 písm. v) zákona o ochrane prírody Vám týmto v zmysle § 50 ods. 2 zákona o ochrane prírody oznamuje

**zámer prevyhásiť (t.j. nanovo vyhlásiť) chránený strom Bešiansky cer
a vyhlásiť ochranné pásmo chráneného stromu**

Na Okresný úrad Levice, odbor starostlivosti o životné prostredie bolo dňa 14.5.2018 doručené podanie Štátnej ochrany prírody SR (ŠOP SR) S-CHKO Ponitrie, č.j. CHKO PN 131/2018 zo dňa 12.3.2018, v ktorom sa uvádza, že Ministerstvo životného prostredia SR (MŽP SR) požiadalo ŠOP SR o komplexné revidovanie chránených stromov a následnú aktualizáciu stavu chránených stromov. Podľa názoru MŽP SR riešiť každú zmenu, zrušenie alebo vyhlásenie chráneného stromu samostatným nariadením vlády by znamenalo neprimerane veľký počet právnych predpisov, týkajúcich sa len chránených stromov; vhodné riešenie preto vidí vo vydaní jedného nariadenia vlády. Pripravovaným nariadením vlády sa nanovo vyhlásia všetky chránené stromy a zrušia sa všetky doterajšie vyhlasovacie predpisy týkajúce sa vyhlásených chránených stromov. Z toho dôvodu MŽP SR navrhlo vypracovať projekty ochrany pre všetky chránené stromy, nielen pre nové.



OKRESNÝ
ÚRAD
LEVICE

Telefón

++421-036-6355921

E-mail

Magdalena.Durisova@minv.sk

Internet

www.minv.sk

IČO

00151866

Chránený strom (CHS) Bešiansky cer /105 bol vyhlásený právnymi predpismi ONV Levice, 193/1975-R- z 24.9.1975 a VZV KÚ Nitra č. 2/1996 zo dňa 20.11.1996. Jedná sa o druh dub cerový (*Quercus cerris* L.) s obvodom kmeňa 293 cm, výškou 19 m a priemerom koruny 19x12m s odhadovaným vekom 220 rokov. Dôvodom zvýšenej ochrany je, že sa jedná o rozmerný strom svojho druhu, esteticky aj krajínotvorný solitér, ktorý je dominantou krajiny v mierne zvlnenej poľnohospodárskej krajine.

Chránený strom (CHS) sa nachádza v obci Beša v k.ú. Beša (okres Levice), na pozemku s parcelným číslom 627/1(časť)-stav registra „C“-KN, (parcela č. 627 (časť) – stav registra „E“-KN), druh pozemku: orná pôda, na území s prvým stupňom ochrany v zmysle § 12 zákona o ochrane prírody. Podmienky ochrany predmetného stromu druhu dub cerový (*Quercus cerris* L.): je zakázané poškodzovať a ničiť chránenú drevinu, ustanovenia § 46 a § 47 ods. 1, 2, 3 (druhá veta), 8 a 9 zákona o ochrane prírody. Na výrub alebo ošetrovanie chráneného stromu sa vyžaduje súhlas okresného úradu v sídle kraja, prípadne postupovať v zmysle schváleného programu starostlivosti. Pre podmienky ochrany predmetného stromu platia ustanovenia § 14 zákona o ochrane prírody.

Ochranné pásmo chráneného stromu (navrhuje sa podľa § 49 ods. 5 zákona o ochrane prírody) je v okruhu o polomere 15 m od kmeňa s výmerou 706 m². Ochranné pásmo zasahuje na pozemok s parcelným číslom 627/1 (časť) KNC (parc. č. 627 KNE) v k.ú. Beša a v k.ú. Bardoňovo na pozemky parcela č.: 2394 (časť), 2395/1(časť) a 2396 (časť), kde platia ustanovenia § 14 zákona o ochrane prírody.

Postup pri nanovo vyhlasovaní chráneného stromu Bešiansky cer a jeho ochranného pásma

V zmysle § 50 zákona o ochrane prírody:

odsek 4) **Obec je povinná do 15 dní od doručenia oznámenia zámeru informovať o ňom verejnosť vo svojom územnom obvode a umožniť nahliadnuť doň na obvyklom mieste, najmä na úradnej tabuli, najmenej po dobu 15 dní.**

odsek 5) **Vlastník, správca a nájomca dotknutého pozemku, obec a dotknutý orgán štátnej správy má právo najneskôr do 30 dní od doručenia oznámenia zámeru alebo jeho verejného oznámenia podať k nemu písomné pripomienky orgánu ochrany prírody.**

odsek 6) **Vlastník, správca a nájomca pozemku, ktorí sú dotknutí podmienkami ochrany určenými v zámere, sú povinní odo dňa oznámenia zámeru až do vyhlásenia časti prírody za chránenú bezodkladne informovať o plánovaných činnostiach, ktoré môžu byť v rozpore s podmienkami ochrany určenými v zámere.**

Do projektu ochrany chráneného stromu a jeho ochranného pásma vypracovaného ŠOP SR S-CHKO Ponitrie, na základe ktorého sa oznamuje zámer prevyhásiť (nanovo vyhlásiť) chránený strom „Bešiansky cer“ a vyhlasuje sa jeho ochranné pásmo, je možné nahliadnuť na Okresnom úrade v Leviciach a v Nových Zámkoch, odbore starostlivosti o životné prostredie počas stránkových hodín a na obciach Beša a Bardoňovo.

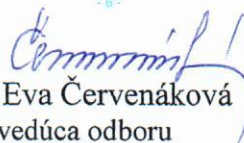
V náväznosti na vyššie uvedené Vás ako vlastníka príp. nájomcu dotknutého pozemku a dotknutý orgán žiadame o zaslanie **písomného stanoviska** k oznámeniu o zámere prevyhásiť **chránený strom Bešiänsky cer a jeho ochranné pásmo v lehote do 30 dní odo dňa doručenia tohto oznámenia**. V prípade, že v stanovenej lehote nebude doručené na tunajší úrad Vaše stanovisko, správny orgán bude mať za to, že voči predloženému zámeru nemáte námietky.

Dotknuté obce Bešu a Bardoňovo žiadame o zaslanie potvrdenia o dobe a mieste zverejnenia predloženého zámeru vo vyššie uvedenej lehote.

Príloha: Kópia katastrálnej mapy s vyznačením chráneného stromu a jeho ochranného pásma.

Okresný úrad Levice
Odbor starostlivosti o životné prostredie
Dopravná 14, 934 03 Levice

- 6 -


Ing. Eva Červenáková
vedúca odboru

Rozdeľovník :

1. Píal – agro, s. r. o., Cabajská 28, 949 01 Nitra
2. Združenie agropodnikateľov, družstvo, Veľká komárňanská 5, 941 31 Dvory nad Žitavou
3. Gizela Purgatová, M. R. Štefánika 63, 934 01 Levice
4. Marta Henteková r. Majerová, Beša 4, 935 36 Beša
5. Anna Makovická r. Purgatová, Tekovská Breznica 625, 966 52 Tekovská Breznica
6. Pavol Purgát, Horná 1419/12, 958 03 Partizánske
7. Poľnohospodárske družstvo Beša, Beša 172, 935 36 Beša
8. Dušan Kuruc, Hájenka 4, 935 35 Tehla
9. Viola Purgatová, Beša 253. 935 36 Beša
10. Slovenský pozemkový fond, Búdkova 36, 817 15 Bratislava
11. Obec Beša, Obecný úrad, Beša 306, 935 36 Beša +Projekt ochrany CHS Bešiänsky cer
12. Obec Bardoňovo, 941 49 Bardoňovo 124+ Projekt ochrany CHS Bešiänsky cer

Dotknutý orgán :

1. Okresný úrad Nové Zámky , OSZP, Podzámska 25, 940 01 Nové Zámky+Projekt ochrany CHS Bešiänsky cer

Na vedomie:

1. Štátna ochrana prírody SR, Správa CHKO Ponitrie a CHKO Dunajské Luhy , Samova 3, 949 01 Nitra

BEŠIANSKY CER

Ochranné pásmo Chráneného stromu

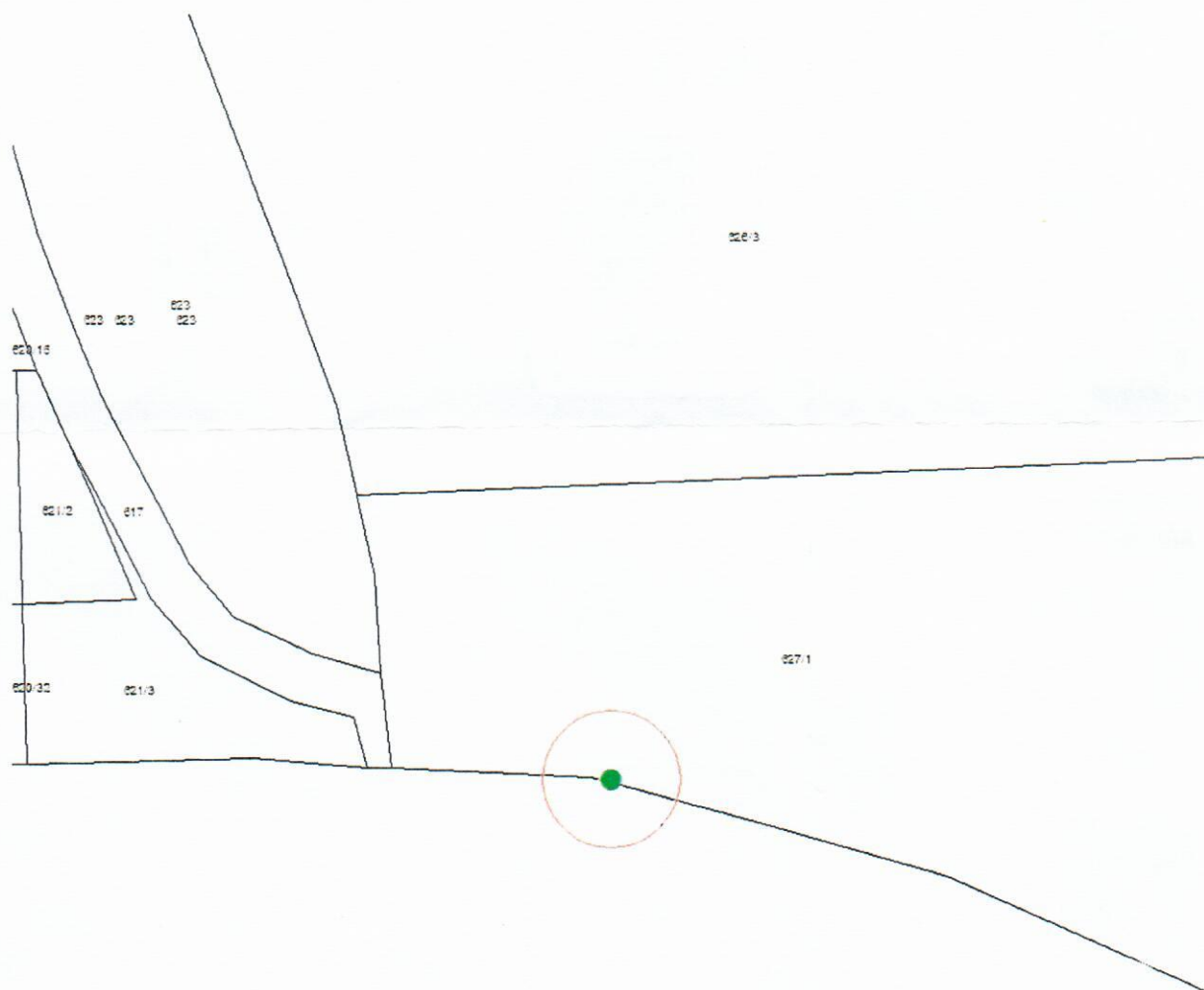
Katastrálna mapa: M 1: 1 000

Katastrálne územie: Beša

Stav k roku: 2018

chránený strom: ●

ochranné pásmo: -



Neslúži na právne úkony.

Informačný systém katastra nehnuteľností © Úrad geodézie, kartografie a katastra Slovenskej republiky; Dátum poslednej aktualizácie: 29.03. 2018.

Tematické spracovanie © Štátna ochrana prírody SR, Správa CHKO Ponitrie, 2018

Vyhotovil: Ing. Radoslav Požgaj, PhD.,

Štátna ochrana prírody Slovenskej republiky



Projekt ochrany chráneného stromu/chránených stromov **Bešiiansky cer**



Spracovateľ: Ing. Radoslav Požgaj, PhD.,
Správa Chránenej krajiny oblasti Ponitrie, Nitra 2017

**PROJEKT OCHRANY
CHRÁNENÉHO STROMU A JEHO OCHRANNÉHO PÁSMO**
podľa zákona č. 543/2002 Z. z. o ochrane prírody a krajiny v znení neskorších predpisov

1. ZÁKLADNÉ ÚDAJE

Odôvodnenie vypracovania projektu ochrany, pôvodný názov chráneného stromu, právny predpis ktorým bol CHS vyhlásený

Odôvodnenie vypracovania projektu ochrany

Projekt ochrany chráneného stromu a jeho ochranného pásma (v prípade ak sa OP bude vyhlasovať podľa § 49 ods. 5 zákona) sa vypracováva z dôvodu prípravy a vydania nariadenia vlády, ktorým sa majú nanovo vyhlásiť všetky doteraz chránené stromy a zrušia sa všetky doterajšie vyhlasovacie predpisy chránených stromov a ich ochranného pásma (ak OP bolo vyhlásené podľa § 49 ods. 5 zákona). Zákonom č. 506/2013 Z. z. ktorým sa mení a dopĺňa zákon č. 543/2002 Z. z. o ochrane prírody a krajiny v znení neskorších predpisov a ktorým sa menia a dopĺňajú niektoré zákony prešla kompetencia vyhlasovať chránené stromy z okresných úradov v sídle kraja na vládu Slovenskej republiky. Riešiť každú zmenu, zrušenie alebo vyhlásenie chráneného stromu samostatným nariadením vlády by znamenalo neprimerane veľký počet právnych predpisov týkajúcich sa len chránených stromov, ktoré by museli prejsť legislatívnym procesom a byť schvaľované vládou. Vhodným riešením je vydanie jedného nariadenia vlády, ktorým sa nanovo vyhlásia všetky chránené stromy, prípadne aj ich ochranné pásma a ktorým sa súčasne zrušia všetky doterajšie vyhlasovacie predpisy o chránených stromoch.

Pôvodný názov chráneného stromu/číslo štátneho zoznamu CHS:

Bešiánsky cer / 105

Právny predpis, ktorým bol chránený strom vyhlásený:

1. ONV Levice, 193/75-R-, 24. 09. 1975, 24.09.1975
2. VZV KÚ Nitra, 2/1996, 20. 11. 1996, 20.11.1996

Názov chráneného stromu, alebo skupiny stromov (pre nový projekt ochrany)

Bešiánsky cer

Lokalizácia

Kraj: Nitriansky

Okres: Levice

Obec: Beša

Katastrálne územie: Beša

Podrobná lokalizácia: Na južnom okraji katastra obce vo vetrolame, takmer na vrchu mierneho kopca v pahorkatine, na okraji ornej pôdy, na pozemku s parcelným číslom 627/1 k.ú. Beša

Súradnice polohy:

-476 634,559 -1 290 636,875

Vlastnícké vzťahy (uvedie sa vlastník, správca alebo nájomca pozemku, na ktorom sa strom nachádza)

Katastrálne územie	Parcela číslo (KNC)	Parcela číslo (KNE)	Vlastník/číslo listu vlastníctva	Správca, nájomca alebo iná oprávnená osoba
Beša	627/1	627	LV č. 625 , 1.PIAL Agro, s.r.o., Cabajská 28, 949 01 Nitra, ...	PD Beša

Stav podľa katastra nehnuteľností

Katastrálne územie	Parcela číslo (KNC)	Druh pozemku	Druh vlastníctva	Stav KN k
Beša	627/1	Orná pôda	súkromné	8.1.2018

Druh a parametre stromu (uvedú sa požadované dendrometrické údaje všetkých stromov navrhovaných na ochranu)

Poradové číslo stromu	Druh dreviny (slovenské meno, vedecké meno; ak sú známe, uvedú sa aj nižšie systematické jednotky)	Obvod kmeňa /cm/	Výška (meraná alebo odhadovaná *) /m/	Priemer koruny /m/	Vek (reálny alebo odhadovaný*) /roky/
1.	Dub cerový (<i>Quercus cerris</i> L.)	293	19	19x12	220 odhad

* podčiarknutím výrazne vyznačte jeden z použitých spôsobov získania údajov

Zdravotný stav stromu (uvedie sa popis zdravotného stavu stromov navrhovaných na ochranu)

Dobrý, koruna pravidelná, odstránené tenšie konáre, kmeň je s menším poškodením v 3 metroch zvyšok bez poškodenia. Ochranné pásmo nie je vyznačené.

Odôvodnenie ochrany (uvedie a podrobnejšie sa popíše kultúrny, vedecký, ekologický, krajinný alebo estetický význam stromov navrhovaných na ochranu)

Jedná sa o rozmerný strom svojho druhu, esteticky aj krajinný solitér, ktorý je dominantou krajiny v mierne zvlnenej poľnohospodárskej krajine. Vzhľadom na vek a dimenzie má významný vedecký, ekologický a estetický prínos pre budúce generácie.

Podmienky ochrany (podrobne sa uvedú podmienky ochrany v členení: zakázaná činnosť, činnosť vyžadujúca súhlas, navrhované opatrenia)

Vzhľadom na ochranu predmetného jedinca dub cerový (*Quercus cerris* L.) je zakázané poškodzovať a ničiť predmetnú drevinu, ustanovenia § 46 a 47 ods.1, 2, 3(druhá veta), 8 a 9. V prípade potreby ošetrovania je potrebný súhlas príslušného orgánu ochrany prírody a krajiny, prípadne postupovať v zmysle schváleného programu starostlivosti. Pre podmienky ochrany predmetného stromu platia ustanovenia §14.

Dokumentácia (uvedie sa citácia odbornej a inej literatúry a ostatná dokumentácia včítane dokum. ochrany prírody súvisiaca s predmetným stromom)

Ochranné pásmo podľa § 49 ods. 5 zákona č. 543/2002 Z.z.

(Bod sa vypracuje v prípade ak sa ochranné pásmo chráneného stromu navrhuje podľa § 49 ods. 5 zákona, kde primerane môže platiť druhý alebo tretí stupeň ochrany a vyhlasuje sa rovnakým spôsobom ako sa vyhlasuje chránený strom)

Vlastnícke vzťahy - ochranné pásmo

Katastrálne územie	Parcela číslo (KNC)	Parcela číslo (KNE)	Vlastník	Správca, nájomca alebo iná oprávnená osoba
Beša	627/1 časť	627	LV č. 625 , I.PIAL Agro, s.r.o., Cabajská 28, 949 01 Nitra, ...	PD Beša
Bardoňovo	2394 časť		Obec Bardoňovo 124, Bardoňovo 941 49	Obec Bardoňovo 124, Bardoňovo 941 49
Bardoňovo	2395/1 časť		Slovenská republika	Pozemkový fond, Búdkova cesta 36, 811 04 Bratislava
Bardoňovo	2396 časť		Obec Bardoňovo 124, Bardoňovo 941 49	Obec Bardoňovo 124, Bardoňovo 941 49

Stav podľa katastra nehnuteľností - ochranné pásmo

Katastrálne územie	Parcela číslo 4/ (KNC)	Výmera OP /m ² /	Druh pozemku	Druh vlastníctva	Stav KN k
Beša	627/1 časť	370	Orná pôda	súkromné	8.1.2018
Bardoňovo	2394 časť	96	Ostatná plocha	obecné	7.5.2018
Bardoňovo	2395/1 časť	30	Orná pôda	štátne	7.5.2018
Bardoňovo	2396 časť	210	Ostatná plocha	obecné	7.5.2018
OP spolu :		706			

Podmienky ochrany v ochrannom pásme

(uvedú sa podmienky ochrany navrhované v ochrannom pásme chráneného stromu, vyplývajúce zo zvoleného stupňa ochrany)

Ochranné pásmo - v okruhu o polomere 15 m od kmeňa s výmerou 706 m² zasahujúce do pozemkov s parcelným číslom 627/1 k.ú. Beša a 2394, 2395/1, 2396 v k.ú. Bardoňovo, kde platia ustanovenia §14.

Spracovateľ projektu ochrany (meno, titul, organizačný útvar ŠOP SR):

Ing. Radoslav Požgaj, PhD., Správa CHKO Ponitrie, Samova 3, 949 01 Nitra

V Nitre

dňa 7.5.2018

2. PRÍLOHY PROJEKTU OCHRANY

- Katastrálna mapa so zákresom lokalizácie stromu a jeho ochranného pásma
- Základná mapa SR (M 1:25 000)
- Ortofotomapa
- Výpis z katastra nehnuteľností
- Predpokladané finančné náklady na zabezpečenie ochrany chráneného stromu na roky 2018 až 2020 s vplyvom na štátny rozpočet

BEŠIANSKY CER

Chránený strom

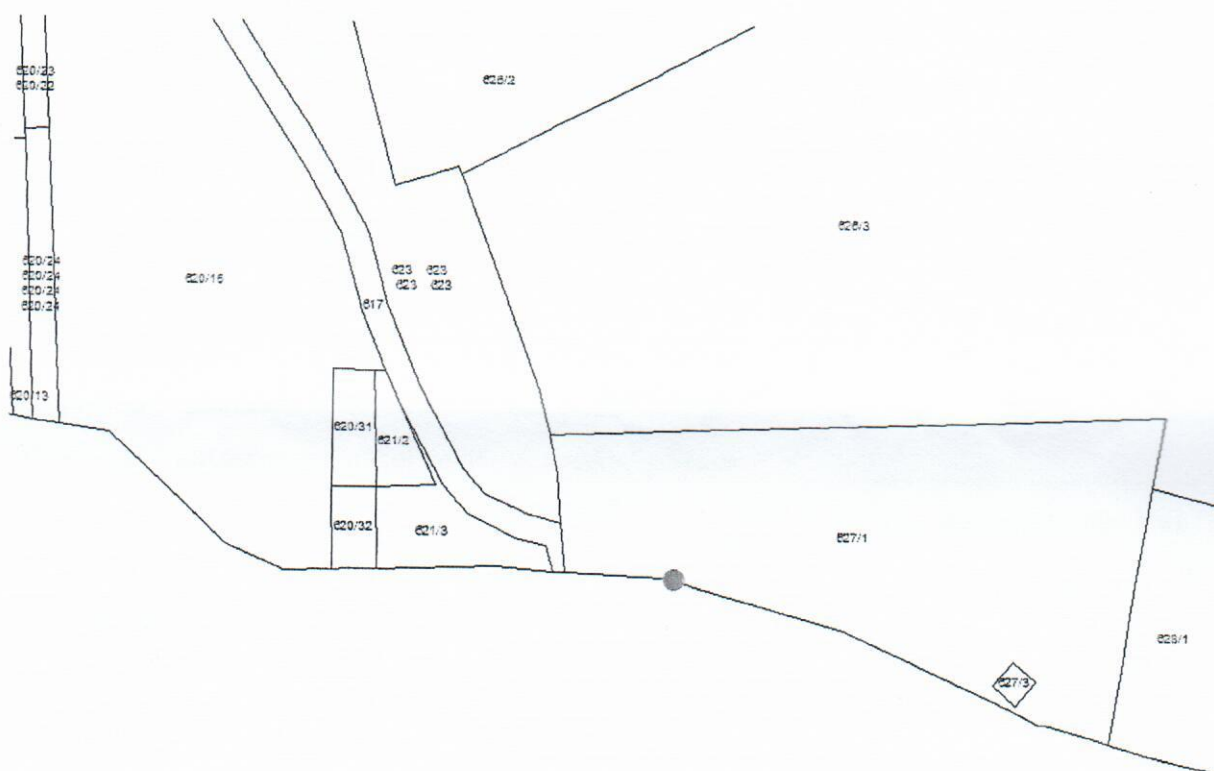
Katastrálna mapa: M 1: 2 000

Katastrálne územie: Beša

Stav k roku: 2018

chránený strom: ●

ochranné pásmo:



Neslúži na právne úkony.

Informačný systém katastra nehnuteľností © Úrad geodézie, kartografie a katastra Slovenskej republiky; Dátum poslednej aktualizácie: 29.03. 2018.

Tematické spracovanie © Štátna ochrana prírody SR, Správa CHKO Ponitrie, 2018

Vyhotovil: Ing. Radoslav Požgaj, PhD.,

BEŠIANSKY CER

Ochranné pásmo Chráneného stromu

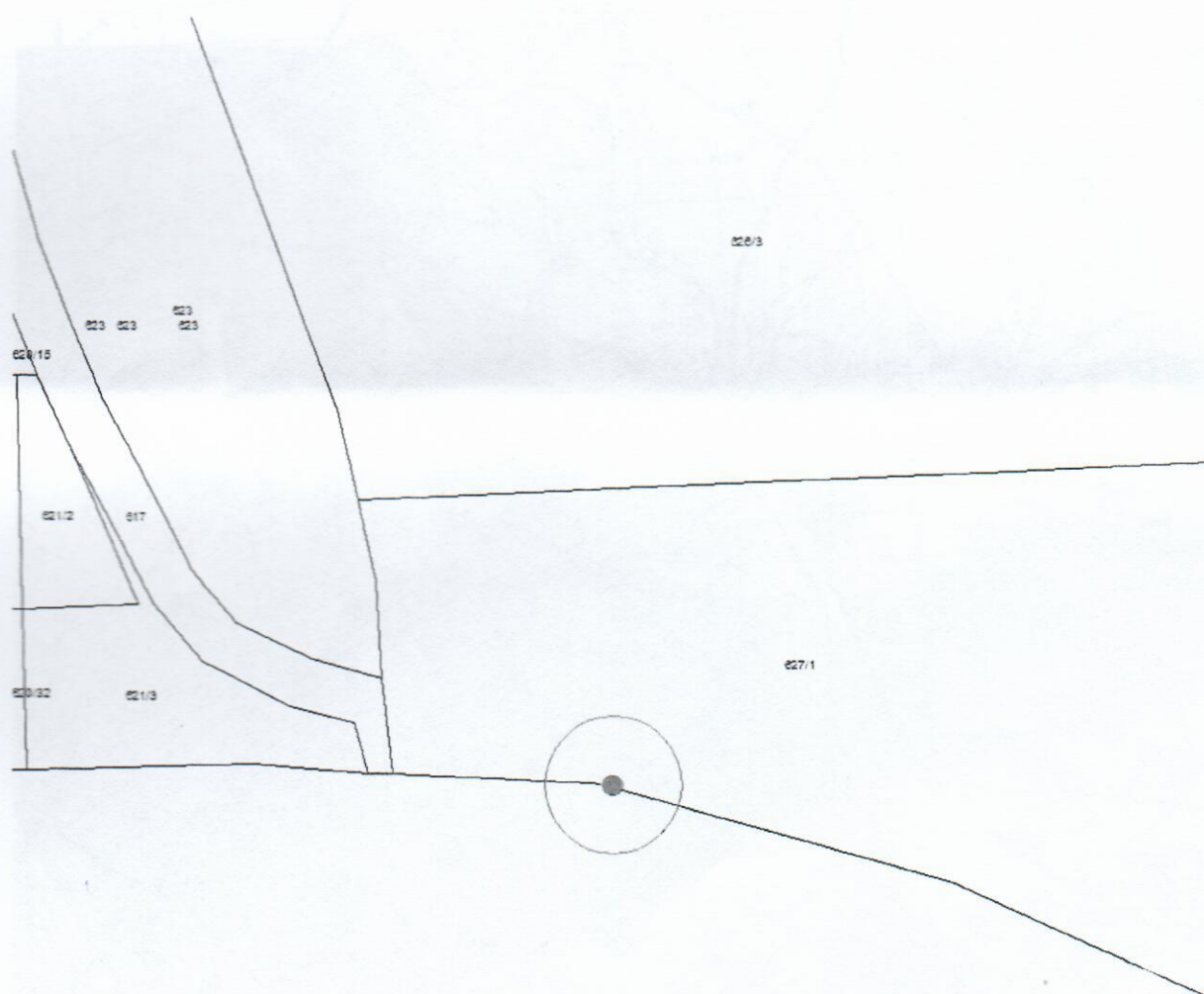
Katastrálna mapa: M 1: 1 000

Katastrálne územie: Beša

Stav k roku: 2018

chránený strom: ●

ochranné pásmo: -



Neslúži na právne úkony.

Informačný systém katastra nehnuteľností © Úrad geodézie, kartografie a katastra Slovenskej republiky; Dátum poslednej aktualizácie: 29.03. 2018.

Tematické spracovanie © Štátna ochrana prírody SR, Správa CHKO Ponitrie, 2018

Vyhotovil: Ing. Radoslav Požgaj, PhD.,

BEŠIANSKY CER

Chránený strom

Zakladná mapa SR: M 1: 25 000
Katastrálne územie: Beša

chránený strom: ●



SVM25 ©Úrad geodézie, kartografie a katastra SR, 2000, č. 040/010205-AG
Tematické spracovanie © Štátna ochrana prírody SR, Správa CHKO Ponitrie, 2018
Vyhotožil: Ing. Radoslav Požgaj, PhD.,

BEŠIANSKY CER

Chránený strom

Ortofotomapa: M 1: 3 000
Katastrálne územie: Beša
Stav k roku: 2018

chránený strom:



Ortofotomapa 2010 © EUROSENSE, s.r.o., GEODIS SLOVAKIA, s.r.o.
Tematické spracovanie © Štátna ochrana prírody SR, Správa CHKO Ponitrie, 2018
Vyhotoval: Ing. Radoslav Požgaj, PhD.,

Úrad geodézie, kartografie a katastra Slovenskej republiky
VÝPIS Z KATASTRA NEHNUTEĽNOSTÍ

Okres: **Levice**

Vytvorené cez katastrálny portál

Obec: **BEŠA**

Dátum vyhotovenia **27.08.2019**

Katastrálne územie: **Beša**

Čas vyhotovenia: **09:45:42**

PARCELA registra "C" evidovaná na katastrálnej mape

Parcelné číslo	Výmera v m2	Druh pozemku	Spôsob využ. p.	Umiest. pozemku	Právny vzťah	List mapy	Druh ch.n.
627/ 1	23999	orná pôda	1	2		12	

Legenda:

Spôsob využívania pozemku:

1 - Pozemok využívaný pre rastlinnú výrobu, na ktorom sa pestujú obilniny, okopaniny, krmoviny, technické plodiny, zelenina a iné poľnohospodárske plodiny alebo pozemok dočasne nevyužívaný pre rastlinnú výrobu

Umiestnenie pozemku:

2 - Pozemok je umiestnený mimo zastavaného územia obce

List vlastníctva k danej nehnuteľnosti nezaložený

Úrad geodézie, kartografie a katastra Slovenskej republiky
VÝPIS Z KATASTRA NEHNUTEĽNOSTÍ

Okres: Levice
Obec: BEŠA
Katastrálne územie: Beša

Vytvorené cez katastrálny portál

Dátum vyhotovenia 26.08.2019
Čas vyhotovenia: 07:23:15

VÝPIS Z LISTU VLASTNÍCTVA č. 625

ČASŤ A: MAJETKOVÁ PODSTATA

PARCELY registra "E" evidované na mape určeného operátu

Parcelné číslo	Výmera v m2	Druh pozemku	Pôvodné k.ú.	Počet č. UO	Umiest pozemku
622/ 1	23283	orná pôda	0		2
626/ 3	568	trvalý trávny porast	0		2
626/ 4	2487	orná pôda	0		2
627	29452	orná pôda	0		2

Legenda:

Umiestnenie pozemku:

2 - Pozemok je umiestnený mimo zastavaného územia obce

ČASŤ B: VLASTNÍCI A INÉ OPRÁVNENÉ OSOBY

Por. číslo Priezvisko, meno (názov), rodné priezvisko, dátum narodenia, rodné číslo (IČO) a Spoluvlastnícky podiel
miesto trvalého pobytu (sídlo) vlastníka

Účastník právneho vzťahu: Vlastník

1 PIAL - AGRO, s.r.o., Cabajská 28, Nitra, PSČ 949 01, SR 17 / 53

IČO :

Titul nadobudnutia V-3872/2013 - kúpna zmluva zo dňa 02.09.2013 -vz.61/2013.

Účastník právneho vzťahu: Vlastník

2 Združenie agropodnikateľov, družstvo, Veľká komárňanská 5, Dvory nad Žitavou, PSČ 941 31, SR 12 / 53

IČO :

Titul nadobudnutia V-3346/2013 zo dňa 02.08.2013 - Kúpna zmluva zo dňa 29.07.2013 - vz.47/2013.

Účastník právneho vzťahu: Vlastník

3 Purgatová Gizela, M.R.Štefánika 63, Levice, PSČ 934 01, SR 1 / 53

Dátum narodenia : 30.12.1948

Titul nadobudnutia Osvedčenie o dedičstve D487/2000, Dnot79/2000 zo dňa 04.03.2002, Z-1326/2002 zo dňa 18.03.2002 - vz.18/2002.

Účastník právneho vzťahu: Vlastník

4 Henteková Marta r. Majerová, Beša 4, Beša, PSČ 935 36, SR 12 / 53

Dátum narodenia : 06.11.1937

Titul nadobudnutia Rozhodnutie D1601/1990 - vz.266/1991.

Účastník právneho vzťahu: Vlastník

5 Makovická Anna r. Purgatová, Tekovské Breznica 625, Tekovská Breznica, PSČ 966 52, SR 2 / 53

Dátum narodenia : 02.06.1924

Titul nadobudnutia Osvedčenie N76/1993, Nz65/1993, Z-3254/1993 - vz.46/1993.

Účastník právneho vzťahu: Vlastník

6 Purgát Pavol r. Purgát, Ing., Horná 1419/12, Partizánske, PSČ 958 03, SR 2 / 53

Dátum narodenia : 16.11.1964

Titul nadobudnutia Z-2253/2018 zo dňa 18.4.2018, Uznesenie OS Partizánsle č.1D/145/2018, Dnot 4/2018 zo dňa 27.3.2018, vz.45/18.

Účastník právneho vzťahu: Vlastník

7 Poľnohospodárske družstvo Beša, Beša 172, Beša, PSČ 935 36, SR 4 / 53

IČO :

Por. číslo Priezvisko, meno (názov), rodné priezvisko, dátum narodenia, rodné číslo (IČO) a Spoluvlastnícky podiel miesto trvalého pobytu (sídlo) vlastníka

IČO :

Titul nadobudnutia V-608/2015 - Kúpna zmluva zo dňa 19.12.2014 - vz.38/2015.

Účastník právneho vzťahu: Vlastník

8 Kuruc Dušan r. Kuruc, Hájenka 4, Tehla, PSČ 935 35, SR

2 / 53

Dátum narodenia : 15.06.1966

Titul nadobudnutia Osvedčenie o dedičstve OS v Leviciach 8D14/2008-41, Dnot27/2008, 4308200257 zo dňa 25.04.2008, Z-2545/2008 zo dňa 07.05.2008 - vz.49/2008.

Účastník právneho vzťahu: Vlastník

10 Purgatová Viola r. Purgatová, Beša 253, Beša, PSČ 935 36, SR

1 / 53

Dátum narodenia : 18.03.1950

Titul nadobudnutia Osvedčenie o dedičstve D487/2000, Dnot79/2000 zo dňa 04.03.2002, Z-1326/2002 zo dňa 18.03.2002 - vz.18/2002.

Titul nadobudnutia Žiadosť R-529/2005 zo dňa 08.11.2005 - vz.04/2006.

ČASŤ C: ĎARCHY

Por.č.:

'Vecné bremeno podľa § 22 a nasl. Zákona č.79/1957. o výrobe, rozvode a spotrebe elektriny (elektrizačný zákon) v spojení s § 69 ods.10 zákona č.656/2004 Z.z. o energetike a o zmene niektorých zákonov v prospech spoločnosti ZSE Distribúcia, a.s., IČO: 36 361 518, so sídlom Čulenova 6, 816 47 Bratislava podľa geometrického plánu č.22 682 376 - 57/2012 na pozemku s parcelným číslom E KN č.627 týkajúce sa elektroenergetického zariadenia: 2x110 kV vedenie č.8745 na trase Rz Levice - Rz Nové Zámky a č.8747 na trase Rz Levice - Rz Nové Zámky', Z-1600/2012 zo dňa 21.03.2012 - vz.49/2012.
Vecné bremeno vzniknuté zo zákona v zmysle § 151 ods.1 Zákona č.40/1964 Zb. Občiansky zákonník v znení neskorších predpisov v prospech spoločnosti Slovenská elektrizačná prenosová sústava, a.s., IČO: 35 829 141, na výkon oprávnení podľa § 11 Zákona č.251/2012 Z.z. o energetike a o zmene a doplnení niektorých zákonov v znení neskorších predpisov v rozsahu GP č.225/2015 na pozemok E KN p.č.627, Z-1208/2017 zo dňa 22.2.2017,- vz.342/17.

Iné údaje:

Bez zápisu.

Poznámka:

Bez zápisu.

Úrad geodézie, kartografie a katastra Slovenskej republiky
VÝPIS Z KATASTRA NEHNUTEĽNOSTÍ

Okres: **Nové Zámky**
Obec: **BARDOŇOVO**
Katastrálne územie: **Bardoňovo**

Vytvorené cez katastrálny portál

Dátum vyhotovenia **26.08.2019**
Čas vyhotovenia: **14:47:26**

ČIASTOČNÝ VÝPIS Z LISTU VLASTNÍCTVA č. 2916

ČASŤ A: MAJETKOVÁ PODSTATA

PARCELY registra "C" evidované na katastrálnej mape

Parcelné číslo	Výmera v m2	Druh pozemku	Spôsob využ. p.	Umiest. pozemku	Právny vzťah	Druh ch.n.
2394	4204	ostatná plocha	22	2		

Legenda:

Spôsob využívania pozemku:

22 - Pozemok, na ktorom je postavená inžinierska stavba - cestná, miestna a účelová komunikácia, lesná cesta, poľná cesta, chodník, nekryté parkovisko a ich súčasti

Umiestnenie pozemku:

2 - Pozemok je umiestnený mimo zastavaného územia obce

Ostatné parcely nevyžiadané

ČASŤ B: VLASTNÍCI A INÉ OPRÁVNENÉ OSOBY

Por. číslo Priezvisko, meno (názov), rodné priezvisko, dátum narodenia, rodné číslo (IČO) a Spoluvlastnícky podiel miesto trvalého pobytu (sídlo) vlastníka

Účastník právneho vzťahu:

Vlastník

1 Obec Bardoňovo, 124, Bardoňovo, 941 49, SR

1 / 1

IČO :

Informatívna poznámka Poznamenáva sa zákaz vlastníka nakladať s pozemkami 2201, 2204, 2222, 2227, 2228, 2230, 2250, 2301, 2302, 2303, 2327, 2347, 2355, 2358, 2359, 2360, 2361, 2365, 2366, 2367, 2390, 2392, 2393, 2394, 2396, 2397, 2403, 2404, 2405, 2406, 2413, 2415, 2423, 2424, 2425, 2427, 2445, 2450, 2457, 2458, 2461, 2463, 2466, 2467, 2468, 2469, 2470, 2471, 2473, 2474, 2476, 2477, 2478, 2496, 2497, 2498, 2528, 2549, 2553, 2586, 2593, 2595, 2597, 2602, 2603, 2604, 2615, 2616, 2618, 2620, 2621, 2622, 2675, 2676, 2691, 2705, 2706, 2707, 2708, 2709, 2718, 2721, 2723, 2725, 2726, 2740, 2747, 2748, 2772, 2774, 2780, 2781, 2782, 2783, 2786, 2820, 2845, 2846, 2847, 2848, 2953, 2978, 2980, 2981, 3025, 3035, 3037/1, 3037/3, 3063, 3064, 3066, 3067/1, 3070, 3099, 3100, 3101, 3124, 3125, 3126, 3127, 3129, 3130, 3131, 3132, 3140, 3320, 3321, 3374, 3375, 3376, 3377, 3427, 3428, 3429, 3430, 3434, 3435, 3436, 3437, 3438, 3439, 3440, 3480, 3499, 3500, 3503, 3504, 3559, 3560, 3568, 3571, 3572, 3573, 3574, 3575, 3576, 3577, 3578, 3579, 3585, 3586, 3603, 3605, 3610, 3611, 3666, 3667, 3668, 3669, 3670, 3727, 3728, 3729, 3730, 3731, 3732, 3734, 3735, 3736, 3803, 3804, 3831, 3832, 3845, 3846, 3847, 3848, 3850, 3851, 3852, 3853, 3854, 3855, 3895, 3897, 3898, 3899, 3900, 3901, 3902, 3921, 3925, 3927, 3963, 3964, 3965, 3966, 3967, 3968, 3969, 3970, 3972, 3973, 3974, 4116, 4163 podľa § 11 ods. 20 zákona SNR č. 330/1991 Zb. v znení neskorších predpisov k dátumu 13.04.2015.

Titul nadobudnutia Rozhodnutie Okresného úradu Nové Zámky, pozemkový a lesný odbor č. OÚ-NZ-PLO-2015/424-248 právop. dňa 13.4.2015 o schválení vykonania projektu pozemkových úprav Bardoňovo (Z 2386/2015)

Titul nadobudnutia Osvedčenie o dedičstve 16D 1350/2012, Dnot 218/2012 zo dňa 10.11.2015 -Z 7986/15, č.zmeny 15/16

Rz Nové Zámky, Z 1845/12. (parcels: 2367)
Vecné bremeno podľa § 22 a nasl. Zákona č. 79/1957 Zb. o výrobe, rozvoje a spotrebe elektriny (elektrizačný zákon) v spojení s § 69 ods. 10 zákona č. 656/2004 Z.z. o energetike a o zmene niektorých zákonov v prospech spoločnosti ZSE Distribúcia, a.s., IČO: 36 361 518 so sídlom Čulenova 6, 816 47 Bratislava podľa geometrického plánu č. 36 566 497 - 736/2011 na pozemku s parcelným číslom 2323, 2326, 2327, 2328, 2329, 2330, 2331, 2332, 2333, 2334, 2356, 2358, 2359, 2360, 2363, 2364, 2366, 2367, 2371, 2384, 2385, 2398/1, 2398/3, 2398/4, 2403, 2404, 2406, 2407, 2408/1, 2408/2, 2408/3, 2467, 2468, 2470, 2471, 2472, 2473, 2474, 2475, 2477, 2478, 2479, 2480, 2483, 2484, 2495, 2497, 2499, 2500, 2512, 2515, 2516, 2517, 2518, 2519, 2520, 2521, 2522, 2587, 2588, 2589, 2590, 2591, 2593, 2594, 2595, 2598, 2599, 2600, 2601, 2708, 3129, týkajúce sa elektroenergetického zariadenia: 2x110 kV vedenie č. 8745 na trase Rz Levice - Rz Nové Zámky a vedenie č. 8747 na trase Rz Levice - Rz Nové Zámky, Z 1845/12. (parcels: 2403)

Vecné bremeno podľa § 22 a nasl. Zákona č. 79/1957 Zb. o výrobe, rozvoje a spotrebe elektriny (elektrizačný zákon) v spojení s § 69 ods. 10 zákona č. 656/2004 Z.z. o energetike a o zmene niektorých zákonov v prospech spoločnosti ZSE Distribúcia, a.s., IČO: 36 361 518 so sídlom Čulenova 6, 816 47 Bratislava podľa geometrického plánu č. 36 566 497 - 736/2011 na pozemku s parcelným číslom 2323, 2326, 2327, 2328, 2329, 2330, 2331, 2332, 2333, 2334, 2356, 2358, 2359, 2360, 2363, 2364, 2366, 2367, 2371, 2384, 2385, 2398/1, 2398/3, 2398/4, 2403, 2404, 2406, 2407, 2408/1, 2408/2, 2408/3, 2467, 2468, 2470, 2471, 2472, 2473, 2474, 2475, 2477, 2478, 2479, 2480, 2483, 2484, 2495, 2497, 2499, 2500, 2512, 2515, 2516, 2517, 2518, 2519, 2520, 2521, 2522, 2587, 2588, 2589, 2590, 2591, 2593, 2594, 2595, 2598, 2599, 2600, 2601, 2708, 3129, týkajúce sa elektroenergetického zariadenia: 2x110 kV vedenie č. 8745 na trase Rz Levice - Rz Nové Zámky a vedenie č. 8747 na trase Rz Levice - Rz Nové Zámky, Z 1845/12. (parcela: 2404)

Vecné bremeno podľa § 22 a nasl. Zákona č. 79/1957 Zb. o výrobe, rozvode a spotrebe elektriny (elektrizačný zákon) v spojení s § 69 ods. 10 zákona č. 656/2004 Z.z. o energetike a o zmene niektorých zákonov v prospech spoločnosti ZSE Distribúcia, a.s., IČO: 36 361 518 so sídlom Čulenova 6, 816 47 Bratislava podľa geometrického plánu č. 36 566 497 - 736/2011 na pozemku s parcelným číslom 2323, 2326, 2327, 2328, 2329, 2330, 2331, 2332, 2333, 2334, 2356, 2358, 2359, 2360, 2363, 2364, 2366, 2367, 2371, 2384, 2385, 2398/1, 2398/3, 2398/4, 2403, 2404, 2406, 2407, 2408/1, 2408/2, 2408/3, 2467, 2468, 2470, 2471, 2472, 2473, 2474, 2475, 2477, 2478, 2479, 2480, 2483, 2484, 2495, 2497, 2499, 2500, 2512, 2515, 2516, 2517, 2518, 2519, 2520, 2521, 2522, 2587, 2588, 2589, 2590, 2591, 2593, 2594, 2595, 2598, 2599, 2600, 2601, 2708, 3129, týkajúce sa elektroenergetického zariadenia: 2x110 kV vedenie č. 8745 na trase Rz Levice - Rz Nové Zámky a vedenie č. 8747 na trase Rz Levice - Rz Nové Zámky, Z 1845/12. (parcela: 3129)

Zriadenie vecného bremena na základe návrhu zo dňa 26.4.2017 podľa § 22 a nasl. Zákona č. 79/1957 Zb. o výrobe, rozvode a spotrebe elektriny v spojení s § 96 ods. 4 zákona č. 251/2012 Z.z. o energetike a o zmene a doplnení niektorých zákonov v prospech spoločnosti Západoslovenská distribučná, a.s., IČO: 36361518, Bratislava podľa geometrického plánu č. 47029102-119/2017 na pozemok p. CKN č. 3480 týkajúce sa elektroenergetického zariadenia: 1x22 kV VN linka č. 266 na trase Rz Levice - Rz Nové Zámky - Z-3220/2017 - č.zmeny 90/2017

Vecné bremeno vzniknuté zo zákona v zmysle § 151o odst.1 Zákona č.40/1964 Zb. Občiansky zákonník v znení neskorších predpisov v prospech spoločnosti Slovenská elektrizačná prenosová sústava, a.s., IČO: 35 829 141, so sídlom Mlynské nivy 59/A, 824 84 Bratislava na výkon oprávnení podľa §11 Zákona č.251/2012 Z.z. o energetike a o zmene a doplnení niektorých zákonov v znení neskorších predpisov v rozsahu geometrického plánu č. 224/2015 na pozemku reg. C KN s parc. č. 2327, 2358, 2360, 2366, 2403, 2404, 2467, 2470, 2471, 2477, 2496, 2497, 2586, 2593, zo dňa 24.07.2017, Z-5107/2017 -č. zmeny 120/2017

Vecné bremeno podľa § 22 a nasl. Zákona č. 79/1957 Zb. o výrobe, rozvode a spotrebe elektriny (elektrizačný zákon) v spojení s § 96 ods. 4 zákona č. 251/2012 Z. z. o energetike a o zmene a doplnení niektorých zákonov v prospech spoločnosti Západoslovenská distribučná, a.s., IČO: 36361518, so sídlom Čulenova 6, 816 47 Bratislava, podľa geometrického plánu č. 47 029 102 - 462/2018 na pozemku s parcelným číslom C-KN 2204, 2222, 2224, týkajúce sa elektroenergetického zariadenia: 1x22 kV VN linka č. 266 na trase Rz Levice - Rz Nové Zámky, Z-7471/2018 - č. zmeny 4/2019.

- 1 Zriadenie vecného bremena podľa § 22 a nasl. Zákona č.79/1957 Zb. o výrobe, rozvode a spotrebe elektriny (elektrizačný zákon) v spojení s § 96 ods.4 zákona č.251/2012 Z.z.o energetike a o zmene a doplnení niektorých zákonov v prospech spoločnosti Západoslovenská distribučná, a.s.(36361518) podľa geom.pl.č.120/2017 na pozemku s par.č.2848,2675,2705,2707 reg.C-KN ,týkajúce sa elektroenergetického zariadenia : 1x22 kV VN linka č.266 na trase Rz Levice-Rz Nové Zámky Z-3221/2017 -č.zmeny 91/2017

Iné údaje:

Bez zápisu.

Poznámka:

Bez zápisu.

Vysvetlenie: údaje v ČASTI C: ĎARCHY bez uvedenia parcelného čísla alebo poradového čísla vlastníka alebo inej oprávnenej osoby sa týkajú všetkých nehnuteľností a všetkých vlastníkov a iných oprávnených osôb na liste vlastníctva.

Úrad geodézie, kartografie a katastra Slovenskej republiky
VÝPIS Z KATASTRA NEHNUTEĽNOSTÍ

Okres: **Nové Zámky**
Obec: **BARDOŇOVO**
Katastrálne územie: **Bardoňovo**

Vytvorené cez katastrálny portál

Dátum vyhotovenia **26.08.2019**
Čas vyhotovenia: **14:27:07**

ČIASTOČNÝ VÝPIS Z LISTU VLASTNÍCTVA č. 2192

ČASŤ A: MAJETKOVÁ PODSTATA

PARCELY registra "C" evidované na katastrálnej mape

Parcelné číslo	Výmera v m2	Druh pozemku	Spôsob využ. p.	Umiest. pozemku	Právny vzťah	Druh ch.n.
2395/ 1	510168	orná pôda	1	2		

Legenda:

Spôsob využívania pozemku:

1 - Pozemok využívaný pre rastlinnú výrobu, na ktorom sa pestujú obilniny, okopaniny, krmoviny, technické plodiny, zelenina a iné poľnohospodárske plodiny alebo pozemok dočasne nevyužívaný pre rastlinnú výrobu

Umiestnenie pozemku:

2 - Pozemok je umiestnený mimo zastavaného územia obce

Ostatné parcely nevyžiadané

ČASŤ B: VLASTNÍCI A INÉ OPRÁVNENÉ OSOBY

Por. číslo Priezvisko, meno (názov), rodné priezvisko, dátum narodenia, rodné číslo (IČO) a Spoluvlastnícky podiel
miesto trvalého pobytu (sídlo) vlastníka

Účastník právneho vzťahu: Vlastník

1 Slovenská republika

1 / 1

Identifikátor :

Informatívna poznámka Poznomenáva sa zákaz vlastníka nakladať s pozemkami 2263, 2341, 2387, 2389, 2411, 2417, 2418, 2419, 2421, 2588, 2590, 2598, 2600, 2605, 2617, 2619, 2692, 2720, 2722, 2724, 2777, 2779, 2819, 2821, 2822, 2823, 2825, 2826, 2827, 2952, 3596, 3598, 3600, 3602, 3604, 3606, 3607, 3608, 3609, 4111 podľa § 11 ods. 20 zákona SNR č. 330/1991 Zb. v znení neskorších predpisov k dátumu 13.04.2015.

Titul nadobudnutia Rozhodnutie Okresného úradu Nové Zámky, pozemkový a lesný odbor č. OÚ-NZ-PLO-2015/424-248 právop. dňa 13.4.2015 o schválení vykonania projektu pozemkových úprav Bardoňovo (Z 2386/2015)

Titul nadobudnutia Rozhodnutie Okresného úradu Nové Zámky, pozemkového a lesného odboru č. OU-NZ-PLO-2015/010326-2 zo dňa 22.7.2015 o zmene projektu pozemkových úprav Bardoňovo, č. zmeny 1081/15

Účastník právneho vzťahu: Správca

2 SLOVENSKÝ POZEMKOVÝ FOND, Búdkova cesta 36, Bratislava, 811 04, SR

IČO :

K vlastníkovi por.č. 1 je pod por.č. 2 správa na všetky parcely tohoto listu vlastníctva.

Vecné bremeno podľa § 22 a nasl. Zákona č. 79/1957 Zb. o výrobe, rozvoze a spotrebe elektriny (elektrizačný zákon) v spojení s § 69 ods. 10 zákona č. 656/2004 Z.z. o energetike a o zmene niektorých zákonov v prospech spoločnosti ZSE Distribúcia, a.s., IČO: 36 361 518 so sídlom Čulenova 6, 816 47 Bratislava podľa geometrického plánu č. 36 566 497 - 736/2011 na pozemku s parcelným číslom 2323, 2326, 2327, 2328, 2329, 2330, 2331, 2332, 2333, 2334, 2356, 2358, 2359, 2360, 2363, 2364, 2366, 2367, 2371, 2384, 2385, 2398/1, 2398/3, 2398/4, 2403, 2404, 2406, 2407, 2408/1, 2408/2, 2408/3, 2467, 2468, 2470, 2471, 2472, 2473, 2474, 2475, 2477, 2478, 2479, 2480, 2483, 2484, 2495, 2497, 2499, 2500, 2512, 2515, 2516, 2517, 2518, 2519, 2520, 2521, 2522, 2587, 2588, 2589, 2590, 2591, 2593, 2594, 2595, 2598, 2599, 2600, 2601, 2708, 3129, týkajúce sa elektroenergetického zariadenia: 2x110 kV vedenie č. 8745 na trase Rz Levice - Rz Nové Zámky a vedenie č. 8747 na trase Rz Levice - Rz Nové Zámky, Z 1845/12. (parcela: 2600)

Vecné bremeno podľa § 22 a nasl. Zákona č. 79/1957 Zb. o výrobe, rozvoze a spotrebe elektriny (elektrizačný zákon) v spojení s § 69 ods. 10 zákona č. 656/2004 Z.z. o energetike a o zmene niektorých zákonov v prospech spoločnosti ZSE Distribúcia, a.s., IČO: 36 361 518 so sídlom Čulenova 6, 816 47 Bratislava podľa geometrického plánu č. 36 566 497 - 736/2011 na pozemku s parcelným číslom 2323, 2326, 2327, 2328, 2329, 2330, 2331, 2332, 2333, 2334, 2356, 2358, 2359, 2360, 2363, 2364, 2366, 2367, 2371, 2384, 2385, 2398/1, 2398/3, 2398/4, 2403, 2404, 2406, 2407, 2408/1, 2408/2, 2408/3, 2467, 2468, 2470, 2471, 2472, 2473, 2474, 2475, 2477, 2478, 2479, 2480, 2483, 2484, 2495, 2497, 2499, 2500, 2512, 2515, 2516, 2517, 2518, 2519, 2520, 2521, 2522, 2587, 2588, 2589, 2590, 2591, 2593, 2594, 2595, 2598, 2599, 2600, 2601, 2708, 3129, týkajúce sa elektroenergetického zariadenia: 2x110 kV vedenie č. 8745 na trase Rz Levice - Rz Nové Zámky a vedenie č. 8747 na trase Rz Levice - Rz Nové Zámky, Z 1845/12. (parcela: 2601)

Vecné bremeno vzniknuté zo zákona v zmysle § 151o odst.1 Zákona č.40/1964 Zb. Občiansky zákonník v znení neskorších predpisov v prospech spoločnosti Slovenská elektrizačná prenosová sústava, a.s., IČO:35 829 141, so sídlom Mlynské nivy 59/A, 824 84 Bratislava na výkon oprávnení podľa §11 Zákona č.251/2012 Z.z. o energetike a o zmene a doplnení niektorých zákonov v znení neskorších predpisov v rozsahu geometrického plánu č. 224/2015 na pozemku reg. C KN s parc. č. 2399, 2400, 2401, 2402, 2479, 2483, 2588, 2590, 2592, 2398/1, 2398/2, 2398/3, 2398/4, zo dňa 24.07.2017, Z-5107/2017 -č. zmeny 120/2017

Vecné bremeno podľa § 22 a nasl. Zákona č. 79/1957 Zb. o výrobe, rozvoze a spotrebe elektriny (elektrizačný zákon) v spojení s § 96 ods. 4 zákona č. 251/2012 Z. z. o energetike a o zmene a doplnení niektorých zákonov v prospech spoločnosti Západoslovenská distribučná, a.s., IČO: 36361518, so sídlom Čulenova 6, 816 47 Bratislava, podľa geometrického plánu č. 47 029 102 - 462/2018 na pozemku s parcelným číslom C-KN 2203, 2342, 2341, týkajúce sa elektroenergetického zariadenia: 1x22 kV VN linka č. 266 na trase Rz Levice - Rz Nové Zámky, Z-7471/2018 - č. zmeny 4/2019.

- 1 Zriadenie vecného bremena podľa § 22 a nasl. Zákona č.79/1957 Zb. o výrobe, rozvoze a spotrebe elektriny (elektrizačný zákon) v spojení s § 96 ods.4 zákona č.251/2012 Z.z. o energetike a o zmene a doplnení niektorých zákonov v prospech spoločnosti Západoslovenská distribučná, a.s. (36361518) podľa geom.pl.č.120/2017 na pozemku s par.č.2822,2826,2823 reg.C-KN, týkajúce sa elektroenergetického zariadenia : 1x22 kV VN linka č.266 na trase Rz Levice-Rz Nové Zámky Z-3221/2017 -č.zmeny 91/2017

Iné údaje:

- 2 K vlastníkovi por.č. 1 je pod por.č. 2 správa na všetky parcely tohoto listu vlastníctva.

Poznámka:

Bez zápisu.

Vysvetlenie: údaje v ČASTI C: ĎARCHY bez uvedenia parcelného čísla alebo poradového čísla vlastníka alebo inej oprávnenej osoby sa týkajú všetkých nehnuteľností a všetkých vlastníkov a iných oprávnených osôb na liste vlastníctva.

Úrad geodézie, kartografie a katastra Slovenskej republiky
VÝPIS Z KATASTRA NEHNUTEĽNOSTÍ

Okres: **Nové Zámky**
Obec: **BARDOŇOVO**
Katastrálne územie: **Bardoňovo**

Vytvorené cez katastrálny portál

Dátum vyhotovenia **26.08.2019**
Čas vyhotovenia: **14:49:11**

ČIASTOČNÝ VÝPIS Z LISTU VLASTNÍCTVA č. 2916

ČASŤ A: MAJETKOVÁ PODSTATA

PARCELY registra "C" evidované na katastrálnej mape

Parcelné číslo	Výmera v m2	Druh pozemku	Spôsob využ. p.	Umiest. pozemku	Právny vzťah	Druh ch.n.
2396	2031	ostatná plocha	10	2		

Legenda:

Spôsob využívania pozemku:

10 - Na pozemku je účelová ochranná poľnohospodárska a ekologická zeleň proti erozívnym opatrení a opatrení na zabezpečenie ekologickej stability územia

Umiestnenie pozemku:

2 - Pozemok je umiestnený mimo zastavaného územia obce

Ostatné parcely nevyžiadané

ČASŤ B: VLASTNÍCI A INÉ OPRÁVNENÉ OSOBY

Por. číslo Priezvisko, meno (názov), rodné priezvisko, dátum narodenia, rodné číslo (IČO) a Spoluvlastnícky podiel
miesto trvalého pobytu (sídlo) vlastníka

Účastník právneho vzťahu: **Vlastník**

1 Obec Bardoňovo, 124, Bardoňovo, 941 49, SR

1 / 1

IČO :

Informatívna poznámka	Poznamenáva sa zákaz vlastníka nakladať s pozemkami 2201, 2204, 2222, 2227, 2228, 2230, 2250, 2301, 2302, 2303, 2327, 2347, 2355, 2358, 2359, 2360, 2361, 2365, 2366, 2367, 2390, 2392, 2393, 2394, 2396, 2397, 2403, 2404, 2405, 2406, 2413, 2415, 2423, 2424, 2425, 2427, 2445, 2450, 2457, 2458, 2461, 2463, 2466, 2467, 2468, 2469, 2470, 2471, 2473, 2474, 2476, 2477, 2478, 2496, 2497, 2498, 2528, 2549, 2553, 2586, 2593, 2595, 2597, 2602, 2603, 2604, 2615, 2616, 2618, 2620, 2621, 2622, 2675, 2676, 2691, 2705, 2706, 2707, 2708, 2709, 2718, 2721, 2723, 2725, 2726, 2740, 2747, 2748, 2772, 2774, 2780, 2781, 2782, 2783, 2786, 2820, 2845, 2846, 2847, 2848, 2953, 2978, 2980, 2981, 3025, 3035, 3037/1, 3037/3, 3063, 3064, 3066, 3067/1, 3070, 3099, 3100, 3101, 3124, 3125, 3126, 3127, 3129, 3130, 3131, 3132, 3140, 3320, 3321, 3374, 3375, 3376, 3377, 3427, 3428, 3429, 3430, 3434, 3435, 3436, 3437, 3438, 3439, 3440, 3480, 3499, 3500, 3503, 3504, 3559, 3560, 3568, 3571, 3572, 3573, 3574, 3575, 3576, 3577, 3578, 3579, 3585, 3586, 3603, 3605, 3610, 3611, 3666, 3667, 3668, 3669, 3670, 3727, 3728, 3729, 3730, 3731, 3732, 3734, 3735, 3736, 3803, 3804, 3831, 3832, 3845, 3846, 3847, 3848, 3850, 3851, 3852, 3853, 3854, 3855, 3895, 3897, 3898, 3899, 3900, 3901, 3902, 3921, 3925, 3927, 3963, 3964, 3965, 3966, 3967, 3968, 3969, 3970, 3972, 3973, 3974, 4116, 4163 podľa § 11 ods. 20 zákona SNR č. 330/1991 Zb. v znení neskorších predpisov k dátumu 13.04.2015.
Titul nadobudnutia	Rozhodnutie Okresného úradu Nové Zámky, pozemkový a lesný odbor č. OÚ-NZ-PLO-2015/424-248 právop. dňa 13.4.2015 o schválení vykonania projektu pozemkových úprav Bardoňovo (Z 2386/2015)
Titul nadobudnutia	Osvedčenie o dedičstve 16D 1350/2012, Dnot 218/2012 zo dňa 10.11.2015 -Z 7986/15, č.zmeny 15/16

Rz Nové Zámky, Z 1845/12. (parcels: 2471)
Vecné bremeno podľa § 22 a nasl. Zákona č. 79/1957 Zb. o výrobe, rozvoje a spotrebe elektriny (elektrizačný zákon) v spojení s § 69 ods. 10 zákona č. 656/2004 Z.z. o energetike a o zmene niektorých zákonov v prospech spoločnosti ZSE Distribúcia, a.s., IČO: 36 361 518 so sídlom Čulenova 6, 816 47 Bratislava podľa geometrického plánu č. 36 566 497 - 736/2011 na pozemku s parcelným číslom 2323, 2326, 2327, 2328, 2329, 2330, 2331, 2332, 2333, 2334, 2356, 2358, 2359, 2360, 2363, 2364, 2366, 2367, 2371, 2384, 2385, 2398/1, 2398/3, 2398/4, 2403, 2404, 2406, 2407, 2408/1, 2408/2, 2408/3, 2467, 2468, 2470, 2471, 2472, 2473, 2474, 2475, 2477, 2478, 2479, 2480, 2483, 2484, 2495, 2497, 2499, 2500, 2512, 2515, 2516, 2517, 2518, 2519, 2520, 2521, 2522, 2587, 2588, 2589, 2590, 2591, 2593, 2594, 2595, 2598, 2599, 2600, 2601, 2708, 3129, týkajúce sa elektroenergetického zariadenia: 2x110 kV vedenie č. 8745 na trase Rz Levice - Rz Nové Zámky a vedenie č. 8747 na trase Rz Levice - Rz Nové Zámky, Z 1845/12. (parcels: 2473)

Vecné bremeno podľa § 22 a nasl. Zákona č. 79/1957 Zb. o výrobe, rozvode a spotrebe elektriny (elektrizačný zákon) v spojení s § 69 ods. 10 zákona č. 656/2004 Z.z. o energetike a o zmene niektorých zákonov v prospech spoločnosti ZSE Distribúcia, a.s., IČO: 36 361 518 so sídlom Čulenova 6, 816 47 Bratislava podľa geometrického plánu č. 36 566 497 - 736/2011 na pozemku s parcelným číslom 2323, 2326, 2327, 2328, 2329, 2330, 2331, 2332, 2333, 2334, 2356, 2358, 2359, 2360, 2363, 2364, 2366, 2367, 2371, 2384, 2385, 2398/1, 2398/3, 2398/4, 2403, 2404, 2406, 2407, 2408/1, 2408/2, 2408/3, 2467, 2468, 2470, 2471, 2472, 2473, 2474, 2475, 2477, 2478, 2479, 2480, 2483, 2484, 2495, 2497, 2499, 2500, 2512, 2515, 2516, 2517, 2518, 2519, 2520, 2521, 2522, 2587, 2588, 2589, 2590, 2591, 2593, 2594, 2595, 2598, 2599, 2600, 2601, 2708, 3129, týkajúce sa elektroenergetického zariadenia: 2x110 kV vedenie č. 8745 na trase Rz Levice - Rz Nové Zámky a vedenie č. 8747 na trase Rz Levice - Rz Nové Zámky, Z 1845/12. (parcela: 3129)

Zriadenie vecného bremena na základe návrhu zo dňa 26.4.2017 podľa § 22 a nasl. Zákona č. 79/1957 Zb. o výrobe, rozvode a spotrebe elektriny v spojení s § 96 ods. 4 zákona č. 251/2012 Z.z. o energetike a o zmene a doplnení niektorých zákonov v prospech spoločnosti Západoslovenská distribučná, a.s., IČO:36361518, Bratislava podľa geometrického plánu č. 47029102-119/2017 na pozemok p. CKN č. 3480 týkajúce sa elektroenergetického zariadenia: 1x22 kV VN linka č. 266 na trase Rz Levice - Rz Nové Zámky - Z-3220/2017 - č.zmeny 90/2017

Vecné bremeno vzniknuté zo zákona v zmysle § 151o odst.1 Zákona č.40/1964 Zb. Občiansky zákonník v znení neskorších predpisov v prospech spoločnosti Slovenská elektrizačná prenosová sústava, a.s., IČO:35 829 141, so sídlom Mlynské nivy 59/A, 824 84 Bratislava na výkon oprávnení podľa §11 Zákona č.251/2012 Z.z. o energetike a o zmene a doplnení niektorých zákonov v znení neskorších predpisov v rozsahu geometrického plánu č. 224/2015 na pozemku reg. C KN s parc. č. 2327, 2358, 2360, 2366, 2403, 2404, 2467, 2470, 2471, 2477, 2496, 2497, 2586, 2593, zo dňa 24.07.2017, Z-5107/2017 -č. zmeny 120/2017

Vecné bremeno podľa § 22 a nasl. Zákona č. 79/1957 Zb. o výrobe, rozvode a spotrebe elektriny (elektrizačný zákon) v spojení s § 96 ods. 4 zákona č. 251/2012 Z. z. o energetike a o zmene a doplnení niektorých zákonov v prospech spoločnosti Západoslovenská distribučná, a.s., IČO: 36361518, so sídlom Čulenova 6, 816 47 Bratislava, podľa geometrického plánu č. 47 029 102 - 462/2018 na pozemku s parcelným číslom C-KN 2204, 2222, 2224, týkajúce sa elektroenergetického zariadenia: 1x22 kV VN linka č. 266 na trase Rz Levice - Rz Nové Zámky, Z-7471/2018 - č. zmeny 4/2019.

- 1 Zriadenie vecného bremena podľa § 22 a nasl. Zákona č.79/1957 Zb. o výrobe, rozvode a spotrebe elektriny (elektrizačný zákon) v spojení s § 96 ods.4 zákona č.251/2012 Z.z.o energetike a o zmene a doplnení niektorých zákonov v prospech spoločnosti Západoslovenská distribučná, a.s.(36361518) podľa geom.pl.č.120/2017 na pozemku s par.č.2848,2675,2705,2707 reg.C-KN, týkajúce sa elektroenergetického zariadenia : 1x22 kV VN linka č.266 na trase Rz Levice-Rz Nové Zámky Z-3221/2017 -č.zmeny 91/2017

Iné údaje:

Bez zápisu.

Poznámka:

Bez zápisu.

Vysvetlenie: údaje v ČASTI C: ĎARCHY bez uvedenia parcelného čísla alebo poradového čísla vlastníka alebo inej oprávnenej osoby sa týkajú všetkých nehnuteľností a všetkých vlastníkov a iných oprávnených osôb na liste vlastníctva.

Predpokladané finančné náklady na zabezpečenie ochrany chráneného stromu Bešiarsky cer
na roky 2018 až 2020 s vplyvom na štátny rozpočet

Rok	Predpokladané náklady	Označenie CHS a monitoring (EUR)	Ošetrovanie CHS (EUR)/	Starostlivosť o ochranné pásmo CHS (EUR)	Náklady celkom (EUR)
2018	Mzdové náklady*	-	-	-	-
	Cestovné (autobus), stravné	-	-	-	-
	Materiál vo vlastnej réžii (PHM auto, PHM krovinorez, kosačka)	-	-	10	10
	Služby (práce realizované dodávateľsky)	-	-	-	-
	Spolu za rok 2018	-	-	10	10
2019	Mzdové náklady*	-	-	-	-
	Cestovné (autobus), stravné	-	10	-	10
	Materiál vo vlastnej réžii (PHM auto, PHM krovinorez, kosačka)	20	100	10	130
	Služby (práce realizované dodávateľsky)	-	-	-	-
	Spolu za rok 2019	20	110	10	140
2020	Mzdové náklady*	-	-	-	-
	Cestovné (autobus), stravné	-	-	-	-
	Materiál vo vlastnej réžii (PHM auto, PHM krovinorez, kosačka)	-	-	10	10
	Služby (práce realizované dodávateľsky)	-	-	-	-
	Spolu za rok 2020	-	-	10	10
2018 až 2020	Spolu za roky 2018 až 2020:	20	110	30	160

* Mzdové náklady sú zahrnuté v Pláne hlavných úloh ŠOP SR na príslušný rok, ako mzdové prostriedky plánované každoročne na zamestnanca, zabezpečujúceho agendu chránených stromov, bez vplyvu na štátny rozpočet po vyhlásení chráneného stromu.